



COMPANY PROFILE

LULU Y SU HISTORIA



Sede central en Valencia

LULU es una firma con una imagen definida y muy reconocible que se instala desde sus inicios en 2013 como marca de referencia en el neo-romanticismo y vintage para un público de rango económico medio-alto.

2008

el Armario  Lulú
se le abrió un hueco

Nace El Armario de Lulu, una marca de bisutería de estilo neo-romántico. Gracias a su blog, pronto se convertiría en una marca de referencia nacional con un apoyo considerable del público.

2015

EADLULU
el Armario  Lulú
se le abrió un hueco

El Armario de Lulu abre sus fronteras y entra en Portugal impulsando así su rápida expansión hasta alcanzar 150 puntos de venta.

2019



El Armario de Lulu se convierte en LULU, la marca se afianza creando a una red fiel y consolidada de puntos de venta por toda España y Portugal. El cambio ya es un hecho.

EADLULU

el Armario  Lulú
se le abrió un hueco

2012

El Armario de Lulu lanza su primera colección de ropa para mujer y se consolida en el mercado español.

2017

ARMARIO

— IMAGINE YOU TO DESIGN —

Armario Lulu se consolida como una marca de referencia para aquellas mujeres que buscan diferenciarse. Se introducen nuevos cambios y con ellos la entrada de una nueva era capaz de transformarlo todo a su paso.

LULU ES CALIDAD

Fabricadas íntegramente en España, las colecciones de **LULU** están diseñadas, con todo lujo de detalles, por nuestro equipo de diseño, que trabaja durante meses para lanzar al mercado colecciones exclusivas, concentrando las tendencias clave y aunando **calidad y diseño**.

Cada prenda cuenta una historia y cada detalle que la conforma oculta un secreto. Además de su producción artesanal **MADE IN SPAIN**, existe una apuesta clara por la excelencia, utilizando tejidos fabricados en España, Italia y Francia.

La clave del éxito de **LULU** se basa en un control exhaustivo desde que salen las piezas de nuestro centro logístico en Arteixo hasta que llegan a nuestros puntos de venta.

#MADEINLULU



LULU... ELLA MARCA

LULU cuenta con una gran presencia de influencers en sus redes sociales, convirtiéndose en **marca de referencia** de celebrities como Mónica Cruz, Cristina Pedroche, Noelia López, Anna Simón, etc.

La minuciosa elaboración de sus diseños y la calidad de los tejidos, hace de nuestras colecciones toda una serie de **imprescindibles y piezas únicas** capaces de perdurar en el tiempo y enamorar a cualquier mujer.

Porque no hacen falta excusas para sacar la **#LULUWOMAN** que todas llevamos dentro.

**“Preferimos comernos el mundo
a comernos la cabeza”**

by LULU

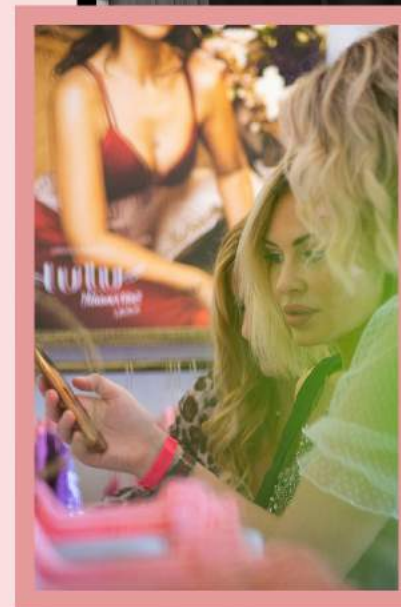


LULU ES COMPROMISO

En **LULU** creemos firmemente en un modelo de negocio integrador, donde poner a la misma altura cada eslabón del proceso comercial, creativo y logístico.

Es por ello que ponemos al alcance de nuestros clientes todos los recursos necesarios para poder llegar al cliente final, captar nuevos seguidores potenciales y tener una imagen compacta y en línea a nuestra marca. Además otorgamos varias **ventajas y facilidades** a la hora de confeccionar vuestros pedidos de temporada, con la posibilidad de cambios antes de rebajas y un seguimiento exhaustivo de todas vuestras sugerencias.

LULU mejora día a día para ofreceros la **mejor calidad y el mejor trato posible**, porque no hay mejor lugar que aquel en el que está la **familia**.



SORAYA PLA
FOUNDER

